

## Reinigungsanleitung Filterwechsel

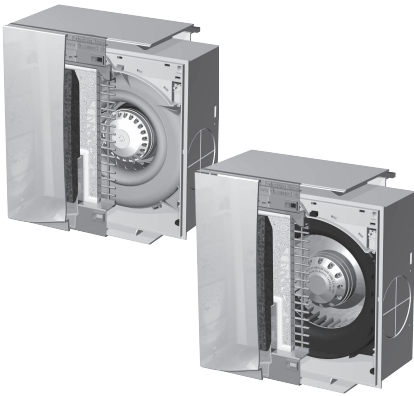
### Geschätzte Wohnungseigentümer

Wir gratulieren Ihnen zu Ihrer neuen Wohnung. Im Bad und/oder WC ist ein Lüfter von WERNIG eingebaut. Dies ist ein Qualitätsprodukt und wird viele Jahre für eine gute Raumluftqualität in Ihren Räumen sorgen. Dies bedingt jedoch eine periodische Reinigung bzw. Austausch der Filter, sonst sind die Geräte wartungsfrei. Dies gilt auch bei einer eventuell eingebauten Nebenraumabsaugung durch eine Filterwanne. Vorallem bei Neubezug ist innerhalb von 2 Monaten eine Erstkontrolle durchzuführen, da im Zuge von Tischler- und sonstigen Arbeiten mit erhöhtem Staubanfall zu rechnen ist. Danach reicht eine halbjährliche Kontrolle.

### Reinigungsanleitung

Filter nach obigen Intervallen kontinuierlich **nur bei abgeschalteter Spannung** wechseln. Diese sind durch Auswaschen mit Spülmittel oder Absaugen bedingt regenerierbar. Ersatzfiltersätze erhalten Sie beim Installateur unter Angabe der Ventilatorart oder unter [www.wernig.at/Filtershop](http://www.wernig.at/Filtershop). Bei technischen Rückfragen kontaktieren Sie bitte Ihren Installateur.

### Serien Silent ECO und SX



- 1.) glatte Fassade gerade nach vorne wegziehen
- 2.) Filter entfernen (reinigen oder erneuern)
- 3.) Fassade wieder aufdrücken

#### Zusatzhinweis bei Lüfter mit eingebauter Feuchtesteuerung HGEECO bzw. HGESX:

Bei Erreichen einer gewissen Feuchtigkeit z.B. beim Baden schaltet sich der Lüfter automatisch ein und läuft solange, bis ein Trocknungsgrad, welcher ca. 5 % unter dem eingestellten Wert liegt, ab.

empfohlene Sommer-/Winter-Sollwerteneinstellung:

Sommer: 75 - 80 % r.F., Winter: 65 % r.F.

Im Sommer kommt es zeitweise vor, dass aus meteorologischen Gründen die relative Luftfeuchte nicht unter 70 % abgesenkt werden kann. Durch die Sollwerteneinstellung kann die Feuchtemessung an diese Verhältnisse angepasst werden.

Sommereinstellung wählen, wenn der Lüfter durchgehend zu laufen beginnt und keine automatische Abschaltung mehr erfolgt.

**ACHTUNG:** Die Sollwertverstellung darf nur bei ausgeschaltetem Ventilator erfolgen.

Passende Ersatzfilter: **FILTERECO/SX** (5 Stk./Verpackungseinheit)

### Serie Silent



- 1.) glatte Fassade gerade nach vorne wegziehen
- 2.) Filter entfernen (reinigen oder erneuern)
- 3.) Fassade wieder aufdrücken

#### Zusatzhinweis bei Lüfter mit eingebauter Feuchtesteuerung .../HGE:

Bei Erreichen einer gewissen Feuchtigkeit z.B. beim Baden schaltet sich der Lüfter automatisch ein und läuft solange, bis ein Trocknungsgrad, welcher ca. 5 % unter dem eingestellten Wert liegt, ab.

empfohlene Sommer-/Winter-Sollwerteneinstellung:

Sommer: 75 - 80 % r.F., Winter: 65 % r.F.

Im Sommer kommt es zeitweise vor, dass aus meteorologischen Gründen die relative Luftfeuchte nicht unter 70 % abgesenkt werden kann. Durch die Sollwerteneinstellung kann die Feuchtemessung an diese Verhältnisse angepasst werden.

Sommereinstellung wählen, wenn der Lüfter durchgehend zu laufen beginnt und keine automatische Abschaltung mehr erfolgt.

**ACHTUNG:** Die Sollwertverstellung darf nur bei ausgeschaltetem Ventilator erfolgen.

Passende Ersatzfilter: **FILTERU-60** (5 Stk./Verpackungseinheit)

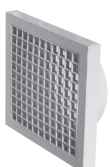
### Serien UPL, APL



- 1.) kleines, geschlitztes Gitter mit Münze oder Schraubenzieher seitlich außen in vorgesehener Ausnehmung anheben, rundum anhebeln und wegziehen
- 2.) Filter entfernen (reinigen oder erneuern)
- 3.) geschlitztes Abdeckgitter wieder aufdrücken

Passende Ersatzfilter: **FILTERUPL** (5 Stk./Verpackungseinheit)

### Filterwanne FW



- 1.) kleines, gelochtes Gitter mit Schraubenzieher nach vorne herausziehen
- 2.) Filter entfernen (reinigen oder erneuern)
- 3.) gelochtes Abdeckgitter wieder aufdrücken

Passende Ersatzfilter: **FILTERFW** (5 Stk./Verpackungseinheit)